

RYS. NR 1



ELEVACJA POŁUDNIOWA

ZASTOSOWAĆ PALETĘ KOLORÓW CERESIT
LUB RÓWNOWAŻNĄ

1 - Montenegro Green
2 - California 3
3 - Fuji 4
4 - Indiana 5
5 - Indiana 5 /bez boniowania/
A, B, C, D - Atlantic 2

ZASTOSOWAĆ LISTWY ELEWACYJNE
Z FIRMY DECOR SYSTEM LUB RÓWNOWAŻNE

A - gzyms cokołowy
B - gzyms międzykondygnacyjny
C - istniejący gzyms okapowy
D - pilastry ze styropianu gr. 5 cm

RYNNY I RURY SPUSTOWE POMALOWAĆ
W KOLORZE ODPOWIADAJĄCYM KOLORYSTYCE
LISTEW ELEWACYJNYCH

RYS. NR 2



ZASTOSOWAĆ PALETĘ KOLORÓW CERESIT
LUB RÓWNOWAŻNĄ

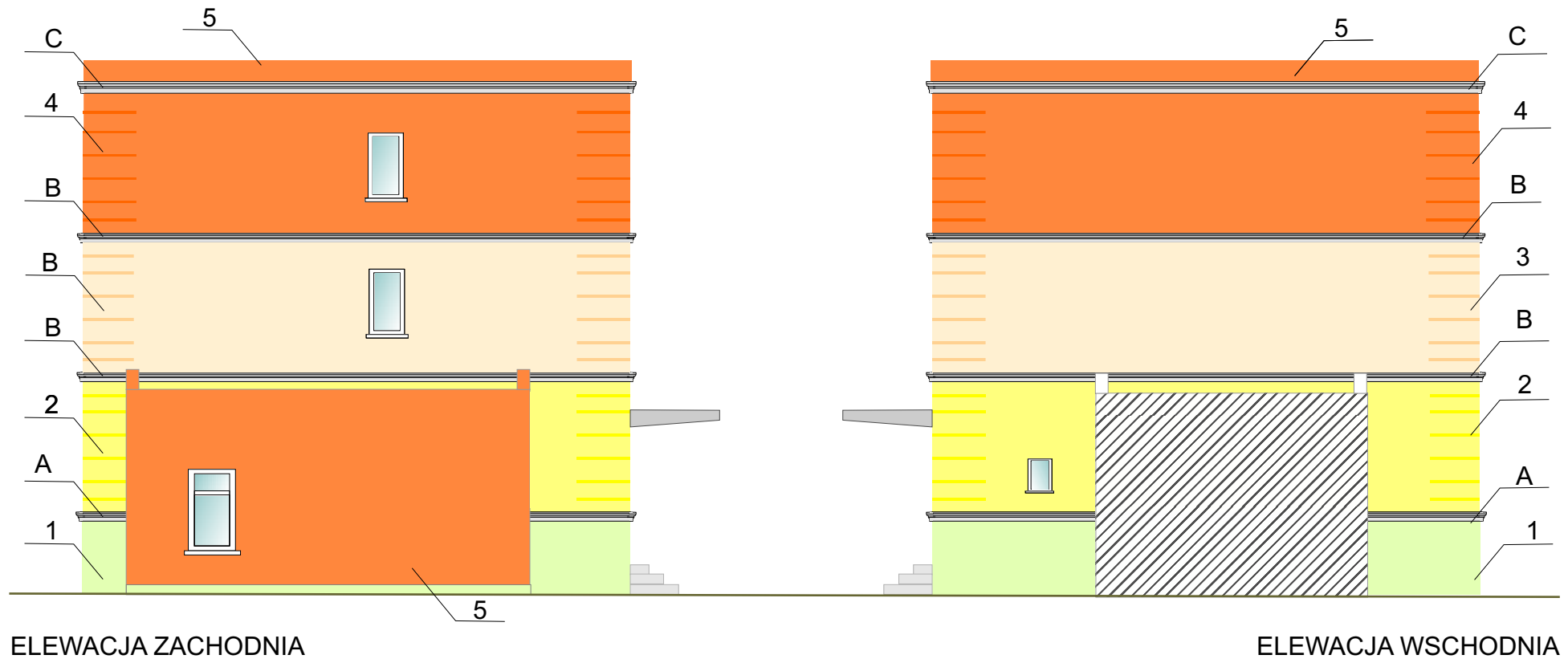
1 - Montenegro Green
2 - California 3
3 - Fuji 4
4 - Indiana 5
5 - Indiana 5 /bez boniowania/
A, B, C, D - Atlantic 2

ZASTOSOWAĆ LISTWY ELEWACYJNE
Z FIRMY DECOR SYSTEM LUB RÓWNOWAŻNE

A - gzyms cokołowy
B - gzyms międzykondygnacyjny
C - istniejący gzyms okapowy
D - pilastry ze styropianu gr. 5 cm

RYNNY I RURY SPUSTOWE POMALOWAĆ
W KOLORZE ODPOWIADAJĄCYM KOLORYSTYCE
LISTEW ELEWACYJNYCH

RYS. NR 3



ZASTOSOWAĆ PALETĘ KOLORÓW CERESIT
LUB RÓWNOWAŻNĄ

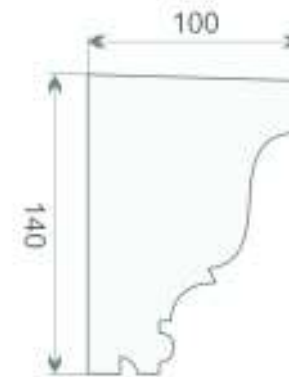
1 - Montenegro Green
2 - California 3
3 - Fuji 4
4 - Indiana 5
5 - Indiana 5 /bez boniowania/
A, B, C, D - Atlantic 2

ZASTOSOWAĆ LISTWY ELEWACYJNE
Z FIRMY DECOR SYSTEM LUB RÓWNOWAŻNE

A - gzyms cokołowy
B - gzyms międzykondygnacyjny
C - istniejący gzyms okapowy
D - pilastry ze styropianu gr. 5 cm

RYNNY I RURY SPUSTOWE POMALOWAĆ
W KOLORZE ODPOWIADAJĄCYM KOLORYSTYCE
LISTEW ELEWACYJNYCH

RYS. NR 4



ZASTOSOWAĆ LISTWY ELEWACYJNE
Z FIRMY DECOR SYSTEM LUB RÓWNOWAŻNE